



Rotary Club Fermo

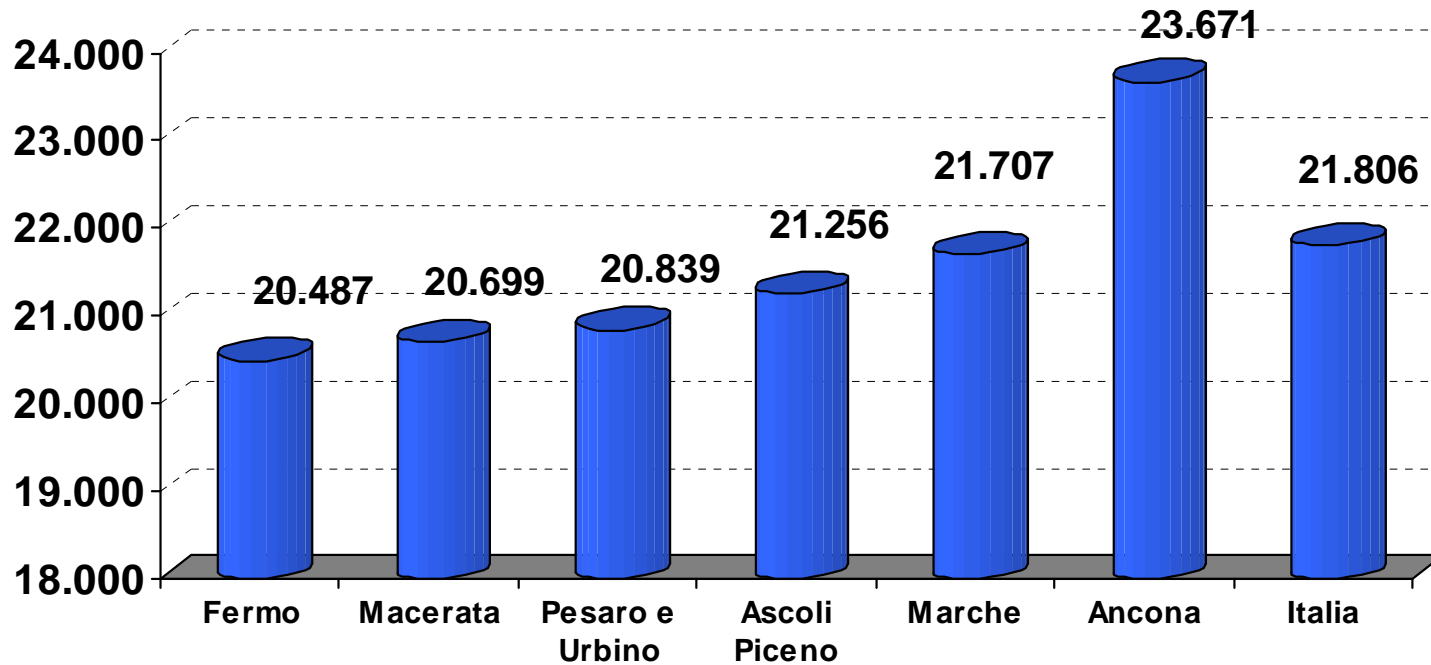
Distretto 2090

# *Innovare per Crescere: Il Ruolo di Operatori ed Istituzioni*



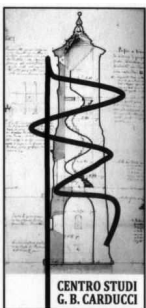
*Fermo – Auditorium S. Martino – 30 Gennaio 2010*

# *Una Provincia “piccola”...*



*Valore aggiunto pro capite delle province marchigiane in € (2005)*

*con forte vocazione manifatturiera  
e produttività in declino da anni*



# *Fattori di declino: il contesto competitivo*



- **concorrenza low-cost**
- **“smarrimento” strategico nel calzaturiero**
- **terziario arretrato**
- **settori industriali alternativi ancora embrionali**
- **edilizia, commercio, turismo e agricoltura assisitati o “dormienti”**
- **servizi pubblici mediocri**





## *Fattori di declino: il contesto socio-politico*



- **invecchiamento (anche culturale)**
- **crisi del sistema formativo, “fuga dei cervelli”, perdita dei “saperi manuali”**
- **sprechi nelle formazione**
- **ritardo infrastrutturale**
- **dispersione degli investimenti pubblici e opportunismo di quelli privati**
- **squilibrio territoriale**
- **governance inadeguata**



## *Le “carte da giocare”*



- imprenditori “*die-hard*”
- imprese di successo nate “dal niente”
- coesione sociale ed accoglienza
- vivacità culturale ed etica
- giacimenti di bellezza

# *Scenari Competitivi: i Macrotrend*



integrazione e mobilità globale  
delle filiere produttive

nuovi modelli di  
consumo:  
simbolismo  
relazionalità  
esperienzialità

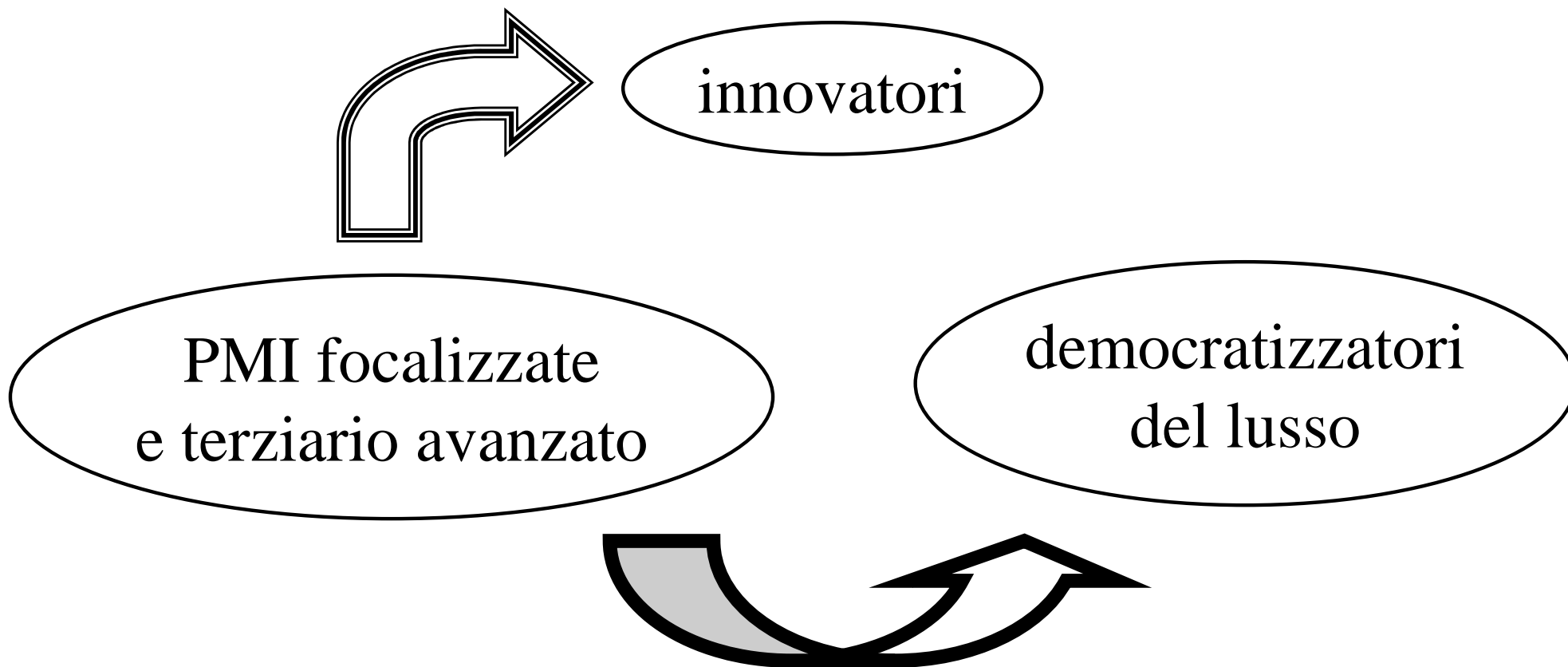


73170931 images.google.it

mercati  
emergenti  
di difficile  
accesso

emergenza  
sostenibilità

# *Strategie per il sistema produttivo: il calzaturiero tra 20 anni*



# *I “nuovi pilastri” dell’economia locale*



meccatronica, agroalimentare  
nuovi settori industriali ed artigianali

servizi pubblici:  
sanità, mobilità,

PA

turismo

“dei luoghi”



edilizia  
“intelligente”

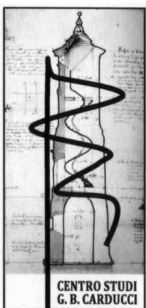
e verde

energia su  
scala locale

agricoltura  
multifunzionale  
e delle tipicità

servizi  
ambientali

*capire le “regole del gioco” competitivo di ogni settore*





# *L'Agenda: Che fare?*



**occorrono una visione ed un programma  
condivisi tra istituzioni, forze economiche e sociali**

*Le “condizioni di sistema” del rilancio:  
gli enti locali  
pianificazione urbanistica rigorosa*



concertazione  
non lottizzazione



nuovo modello  
“reticolare” di  
sanità

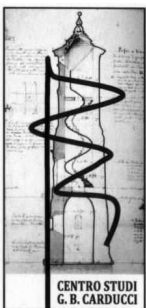
snellimento  
burocratico  
ed e-governement

autonomia ed  
efficienza  
delle utilities

reti di mobilità  
pesante e “dolce”

banda larga

*serve una classe politica all'altezza*



# *Le “condizioni di sistema” del rilancio: il ruolo della finanza locale*



- *Venture Capital*
- **Supporto a fusioni ed aggregazioni di impresa**
- **Sostegno ai processi di successione aziendale**
- **Coordinamento di investimenti pubblici e privati**



*andare oltre i modelli tradizionali*

# *Le “condizioni di sistema” del rilancio: rilanciare il sistema formativo locale*



Distretto  
formativo

Poli  
Scolastici

Aggiornamento  
dei POF



Nuovi metodi  
di apprendimento

Scambi  
internazionali

Valutazione

Percorsi  
scuola-lavoro

*mobilitare l'autonomie e la progettualità della scuola*

# *Promuovere le eccellenze del sistema formativo locale*

## Alta formazione per i settori moda e l'artigianato



Distretto  
Musicale  
Fermano



Gestione dei  
Beni Culturali



*il Fermano terra ideale di incontro tra arte e tecnica*

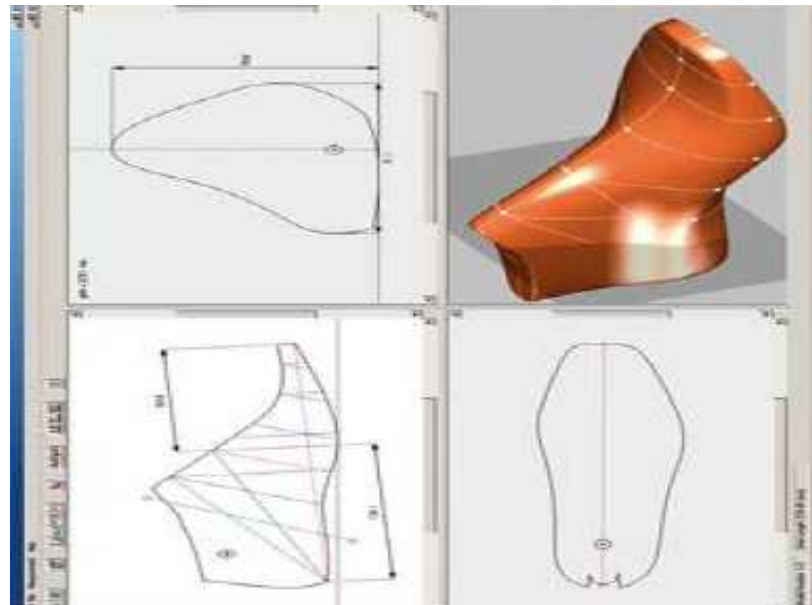
# *Nuove Tecnologie: digitalizzare prodotti e processi*

CAD e calzature  
personalizzate



automazione  
flessibile

GPS &  
smart labels



prototipazione  
rapida

*reverse  
engineering*  
e banche dati  
dei componenti

*prodotti più unici e “pensanti”  
processi più veloci e affidabili*

# *Nuove Tecnologie: WEB 2.0*



mercati virtuali

portali di  
interazione  
e gestione  
dei clienti/utenti

e-learning



la “nuvola” in aiuto  
agli artigiani

*creare ricchezza attraverso interazioni  
più facili ed efficaci*

# *Nuove Tecnologie: Intelligenza Artificiale*



customer profiling

controllo  
qualità

data mining

controllo  
accessi e flussi



sistemi  
esperti

**“dare un senso” alla complessità per gestirla**



# *Nano e Biotecnologie*

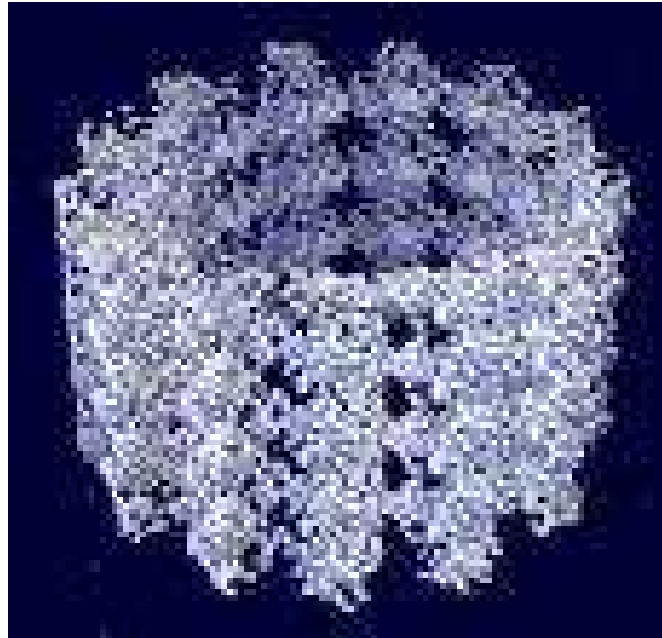


resistenza

eco-sostenibilità

adattabilità

generazione di  
energia



sensibilità

*materiali e processi che generano  
vantaggio competitivo sostenibile*

# *Nuove Tecnologie Energetiche*



cogenerazione

biomasse



fotovoltaico

eolico  
off-shore

geotermico

*occorre un piano di sviluppo locale  
delle nuove fonti*

# *I Nuovi Saperi “Soft”*

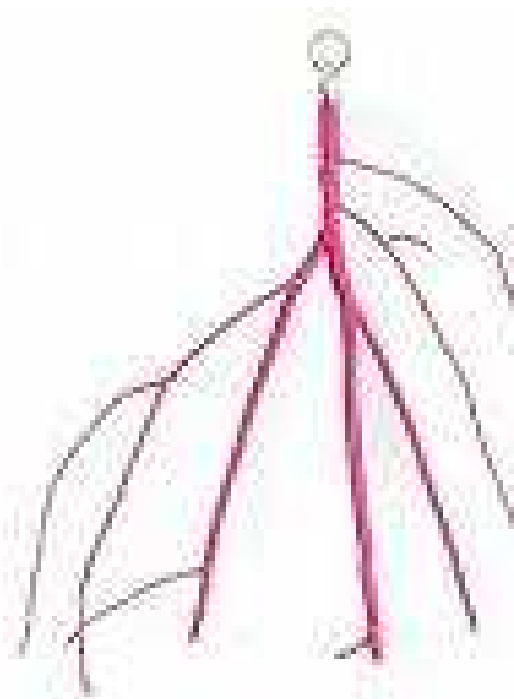
eco-design



“cool spotting”  
e tendenze dell’arte

project  
management

marketing  
relazionale



*knowledge  
base  
management*

*le informazioni, le intuizioni e le relazioni  
sono il nuovo capitale delle aziende*

*We have a problem!*



*come connettere le sorgenti di innovazione  
alle imprese e ai soggetti pubblici locali,  
per generare prodotti e servizi vincenti?*

# *Alcune proposte*



Assessorato  
all'innovazione e  
allo sviluppo  
economico



Facilitatore  
dell'innovazione



Centro di ricerca  
sulla calzatura



